

Bed and Breakfast

"L'ALBERONE"

COME RAGGIUNGERE BUDRIO

Provenendo dall'autostrada A14 Adriatica (15 km – 20 min)

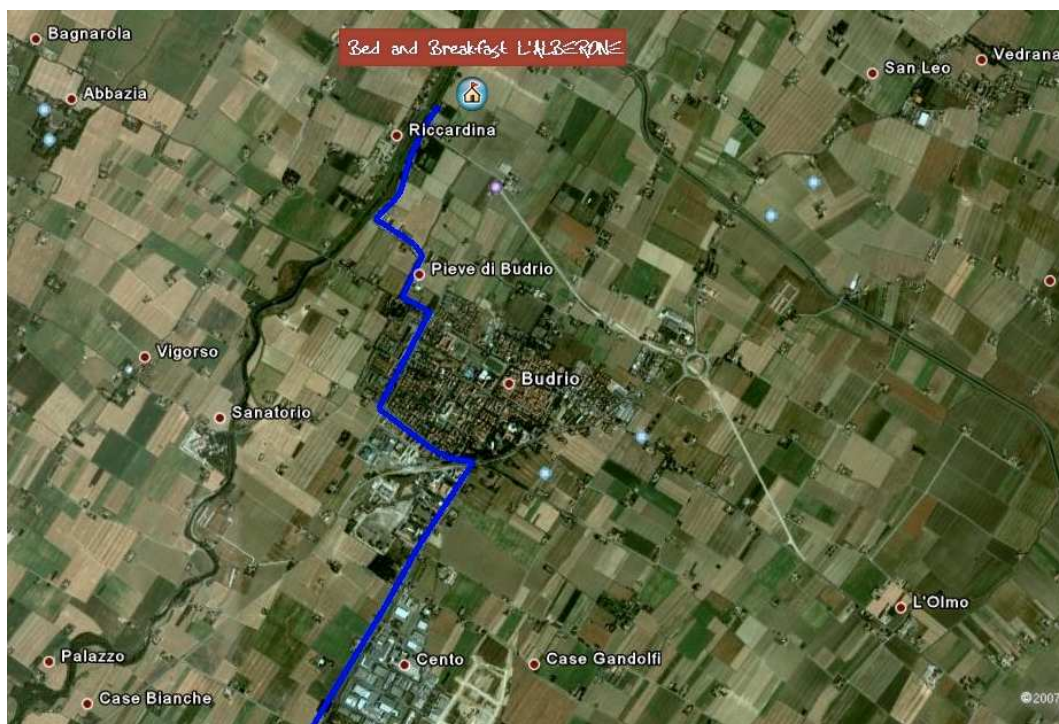
Uscire al casello di Bologna San Lazzaro e, successivamente, dall'uscita 13 della tangenziale. Seguire le indicazioni per Castenaso SP253 'S.Vitale' (5 km) ; proseguire sulla circonvallazione direzione Ravenna (2,5 km) e svoltare a sinistra direzione Budrio (4,5 km) **

Coordinate GPS :
Nord 44,55490
Est 11,52880



DOVE SI TROVA L'ALBERONE

** All'ingresso dell'abitato di Budrio da Sud-Ovest, dopo il passaggio a livello, svoltare a sinistra, seguendo l'indicazione per Mezzolara (700 m) ; imboccare a destra Via Edera e percorrerla fino al 3° semaforo (700 m). Svoltare a sinistra e, subito dopo, nuovamente a destra per imboccare il viale alberato che conduce alla Chiesa della Pieve di Budrio ; seguire la strada per 1500 m e, dopo avere costeggiato l'argine, non attraversare il ponte sul fiume, ma proseguire 50 m dritto sulla strada sterrata (Via Mingarano).



Francesca Cati

Via Mingarano 23 - 40054 - Budrio (BO)

cell. : +39 349 64 33 663

mail : info@alberone.net